



ФАМИЛИЯ

жилой квартал

300-400



ФАМИЛИЯ
жилой квартал

там, где живет любовь

familiya38.ru
300-400



ОСНОВАН НА СЕМЕЙНЫХ ЦЕННОСТЯХ

СОДЕРЖАНИЕ

О проекте	1
Генеральный план	5
Инфраструктура	7
Транспортная доступность	13
Малые архитектурные формы.....	19
Места общего пользования.....	21
Паркинг.....	23
Квартирография.....	25
Планировки.....	27
Контактная информация.....	51



Фамилия является важной частью нашей идентичности и культурного наследия. Она передается из поколения в поколение и отражает наше семейное происхождение, историю и традиции...

Жилой квартал «ФАМИЛИЯ»

Место, где история и современность соединяются в гармонии. Стильная архитектура, воплощающая эстетику прошлого, соседствует с современными технологиями и удобствами.

Вокруг него раскинулись улочки, хранящие в себе воспоминания, оказывая влияние на современную жизнь. Здесь складывается история и создается семья в каждом сердце.





О ПРОЕКТЕ

Мы предлагаем жилье комфорт-класса с интересной архитектурой и развитой инфраструктурой, разнообразными планировками, идеально подходящими для любого образа жизни: просторные студии, уютные двухкомнатные квартиры для молодых пар и просторные трехкомнатные помещения для больших и дружных семей.

С третьего этажа открывается живописный вид на реку Ангара. Жилой квартал расположен в экологически чистом районе рядом с историческим центром города.

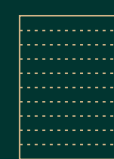
Проектом предусмотрено:

- Две блок-секции высотой 16 этажей
- 290 квартир, что обеспечивает комфортное соседство
- двухуровневая парковка на 86 машино-мест

2 блок-секции



16 этажей



290 квартир



86 машино-мест



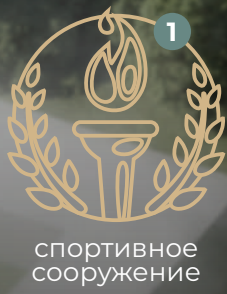
О застройщике:

Компания ООО СЗ «Белое созвездие».
Проектная декларация на сайте наш.дом.рф

ГЕНЕРАЛЬНЫЙ ПЛАН

На территории «Фамилия» предусмотрены взрослые и детские площадки для занятия спортом, лаунж зоны, а также ландшафтное озеленение, которое будет создавать уют и спокойствие.

- блок-секция 1
- блок-секция 2
- дальнейшая застройка квартала



ИНФРАСТРУКТУРА

Жилой комплекс расположен на улице Петрова, названной в честь советского писателя, литератора. В районе уже сформирована богатая инфраструктура: школы и детские сады, продуктовые магазины, аптеки, поликлиники, детские центры, остановки общественного транспорта и другие сервисы рядом. До центра города на машине 3-3,5 км (10 минут).



муниципальные образовательные учреждения



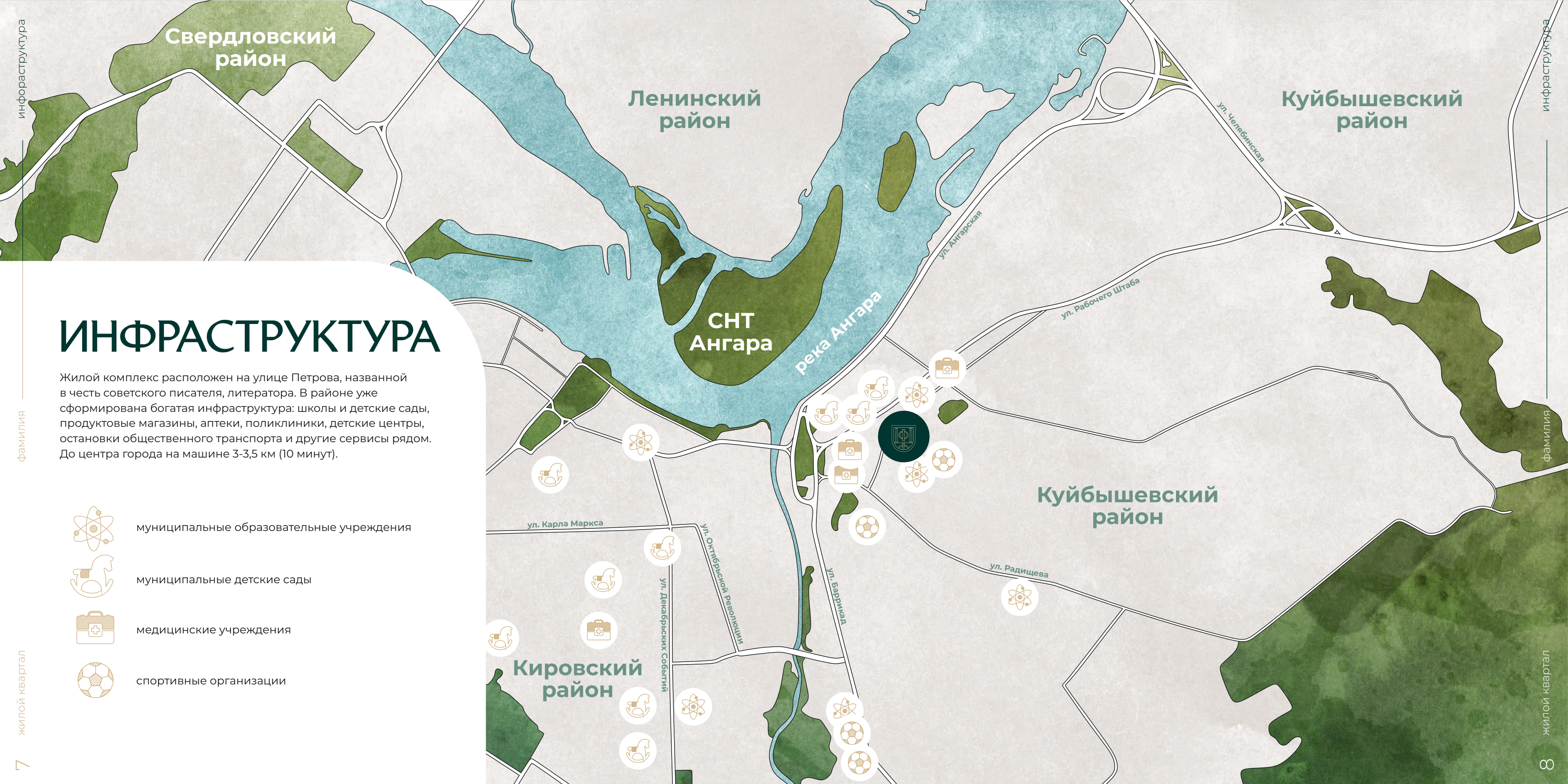
муниципальные детские сады



медицинские учреждения



спортивные организации





ДОСТОПРИМЕЧАТЕЛЬНЫЕ МЕСТА ИНФРАСТРУКТУРЫ

- Знаменский Монастырь один из старейших монастырей Сибири. Основан в 1689 году на правом берегу Ангары и по сей день украшает собой город белокаменными стенами.

 **2 минуты**

 **12 минут**

- Памятник адмиралу Колчаку. Адмирал изображён одетым в «сухопутную» военную форму, что указывает на посвящение памятника периоду в биографии А. В. Колчака, когда он был Верховным главнокомандующим Русской армией в общероссийском масштабе и непосредственно руководил её Восточным фронтом в Сибири, занимая одновременно пост Верховного правителя России.

 **2 минуты**

 **9 минут**

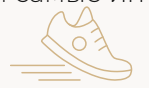
- Нижняя Набережная протяженностью в несколько километров находится в историческом центре города и имеет два яруса: для движения автомобилей и отдельную зону для пешеходных прогулок. Здесь же можно посмотреть памятники архитектуры: Московские ворота (19-метровая триумфальная арка, которая по-настоящему может считаться символом Иркутска), памятник основателям города, памятник святым Петру и Февронии Муромским, Собор Богоявления и Восточно-Сибирская государственная академия образования.

 **4 минуты**

 **20 минут**

- Совсем рядом находится Арт-завод Доренберг, где проходит более трехсот мероприятий в год. Также рядом находится Галерея В. Бронштейна, которая ассоциирует в себя самые интересные выставки.

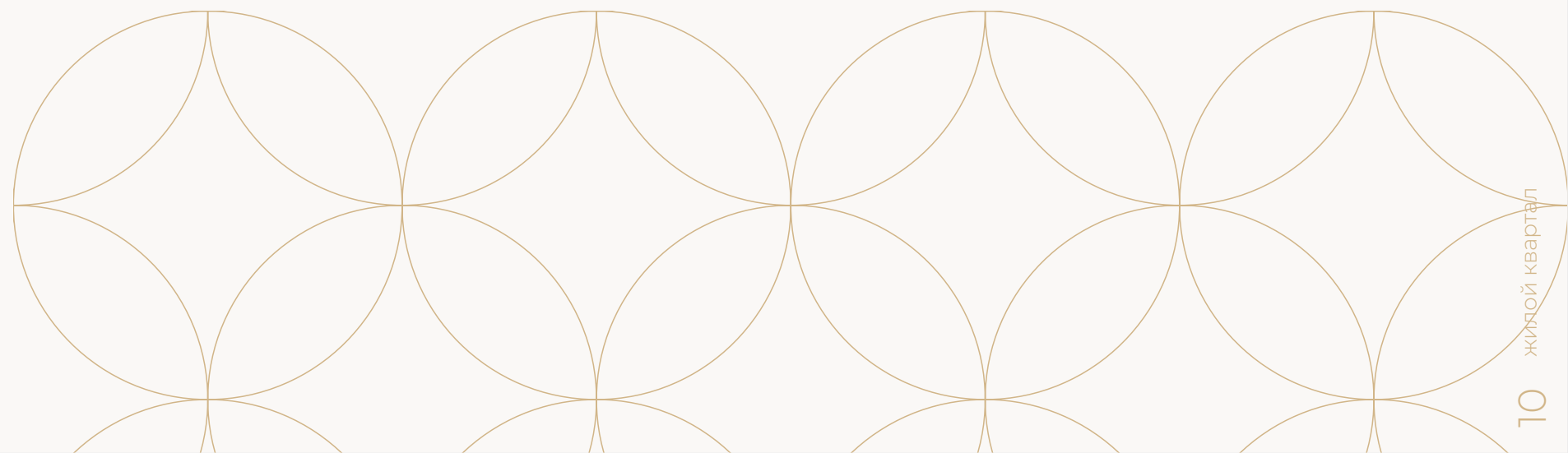
 **5-7 минут**

 **20-25 минут**

- И, конечно, все ключевые улицы (Карла Маркса, Декабрьских Событий, Дзержинского и т.д.), богатые, пожалуй, ВСЕМ! Архитектура, кафе, рестораны, различные бутики, частные образовательные центры, медицинские организации, студии красоты и многое другое — все это расположено совсем рядом.

 **5 минут**

 **30 минут**





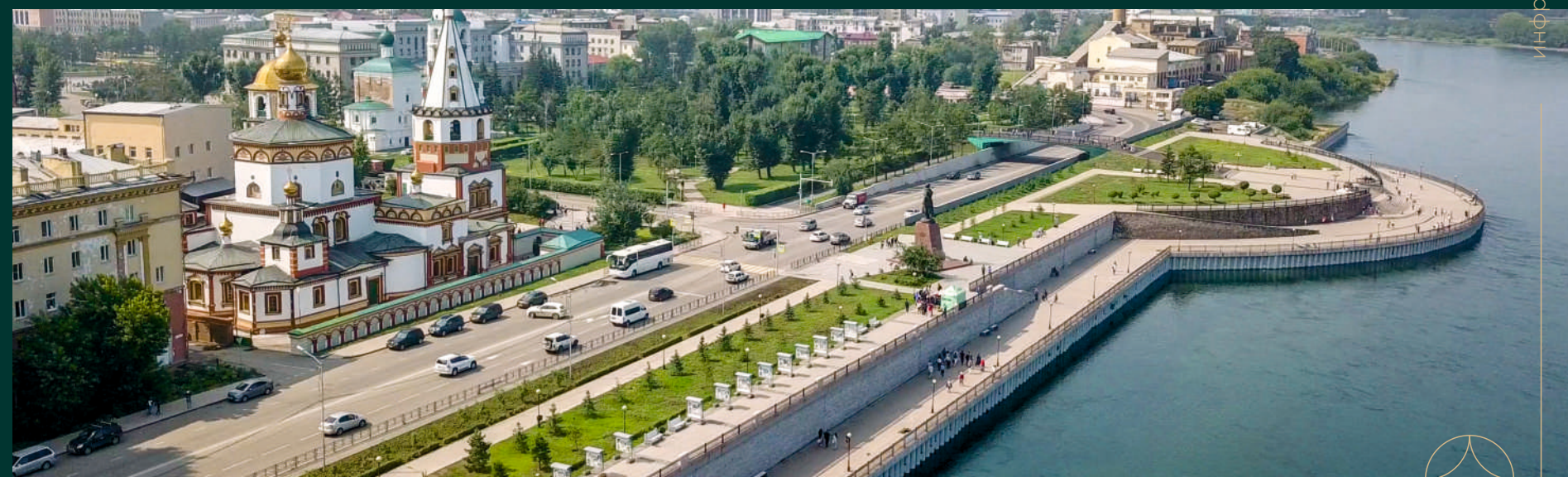
ДОСТОПРИМЕЧАТЕЛЬНЫЕ МЕСТА ИНФРАСТРУКТУРЫ



Знаменский монастырь и храм в Иркутске, построенный в XVIII веке, сумел сохранить в первозданном виде несколько старинных построек в составе монастырского комплекса. Кроме того, в монастыре есть некрополь, где с конца XVIII века хоронили выдающихся деятелей Иркутска, в том числе священнослужителей и зажиточных жителей. Знаменская церковь, величественное белокаменное сооружение. Первоначально представляла собой небольшую деревянную церковь. Каменная церковь, дважды перестроенная и пришедшая в упадок, была построена в 1760 году. Окрестности этого района всегда ухожены и привлекательны, с красивыми цветочными клумбами, которые можно оценить во время летних прогулок.



Улица Карла Маркса – историческая улица с хорошо сохранившимися зданиями конца 19 – начала 20 веков. Она датируется второй половиной XVIII века и первоначально носила название Большая Перспективная или Большой, как ее называли местные жители. Улица предлагает множество ресторанов, разнообразных магазинов и широкие возможности для проведения досуга. Около 20 минут Вам понадобится, чтобы оказаться в самом центре города и ощутить историческое дыхание Иркутска.



Нижняя набережная Ангары, которую называют не просто улицей, — поистине очаровательное место Иркутска. Эта историческая аллея, простирающаяся на несколько километров, расположена в самом центре города и имеет два отдельных уровня: один для транспортных средств, а другой для пешеходов. К 350-летию Иркутска в 2011 году была проведена масштабная реконструкция Нижней набережной Ангары, которая теперь с гордостью встречает гостей во всем своем великолепии. Со смотровой площадки на набережной открывается захватывающий вид на реку, а также в окрестностях расположены многочисленные известные достопримечательности Иркутска.



Московские ворота в Иркутске — недавно построенная достопримечательность с историческими корнями. Он очень похож на своего предшественника, демонстрируя отличное состояние и тщательную реставрацию. Ворота в стиле ампира высотой 19 метров, шириной более 16 метров и толщиной около 7 метров состоят из четырех этажей, украшенных символическими украшениями. К ним относятся корона, символизирующая экономическое мастерство города, жезл Меркурия, символизирующий экономику, рог изобилия, подчеркивающий успешное скотоводство и сельское хозяйство, а также знамена и оружие, обозначающие силу города.



Свердловский район

СНТ Ангара
река Ангара

Куйбышевский район

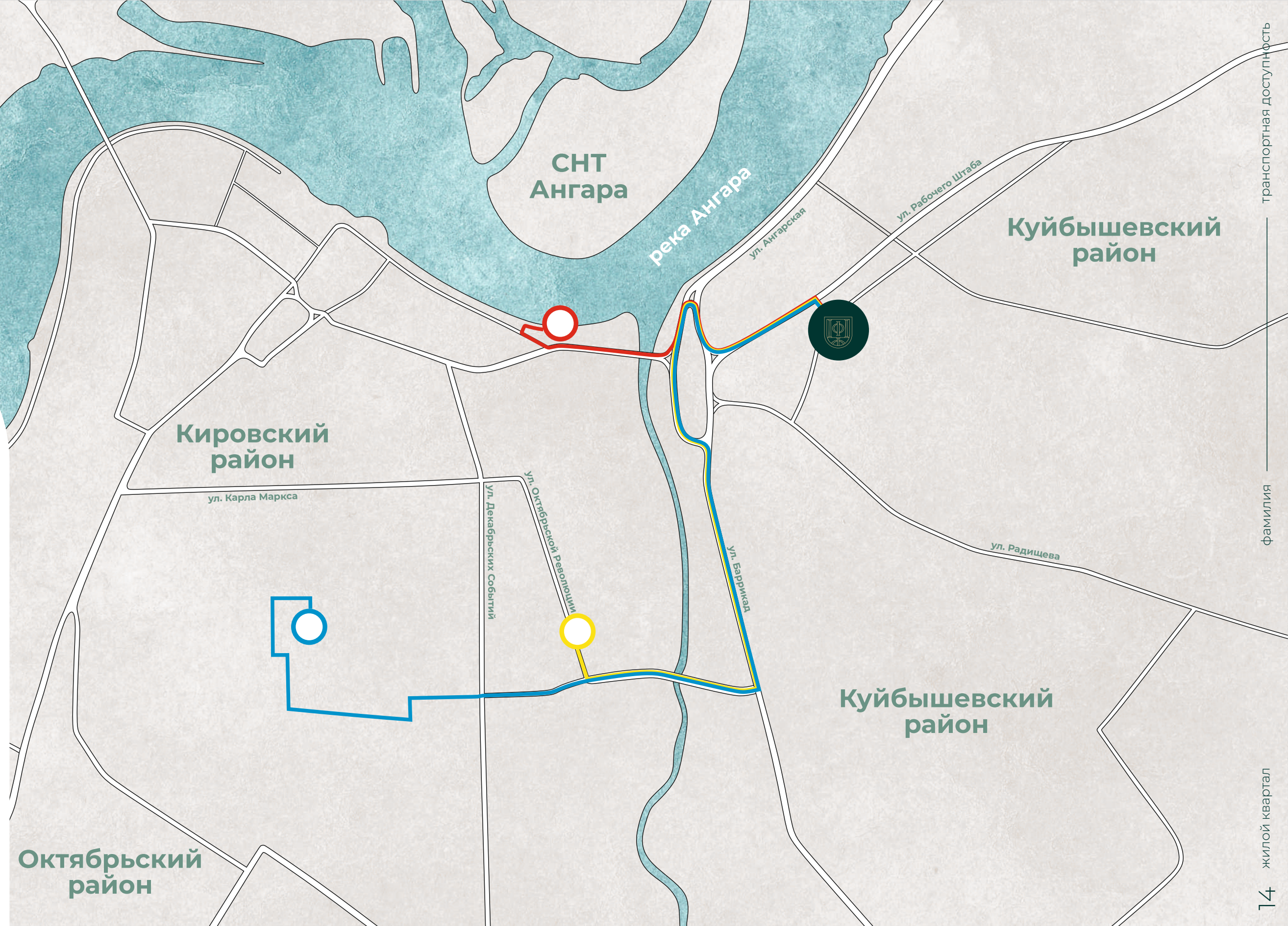
ТРАНСПОРТНАЯ ДОСТУПНОСТЬ

Вблизи Маратовское кольцо — одна из самых крупных транспортных развязок. А до самого центра города улицы Карла Маркса 5-7 минут. На остановках общественного транспорта более 20-ти видов направлений, поэтому добраться до других точек города очень просто. Ближайшая остановка (ГПТУ №1) расположена всего в 250-ти метрах от жилого комплекса (примерно 2 минуты).

- 5 минут — набережная
- 10 минут — автовокзал
- 15 минут — центральный рынок

Октябрьский район

Куйбышевский район





ФАМИЛИЯ
жилой квартал

ЖИЗНЬ РЯДОМ С ИСТОРИЧЕСКИМ ЦЕНТРОМ ГОРОДА



ИСТОРИЧЕСКИЙ ЦЕНТР

- Культурное наследие. Исторический центр богат архитектурным и культурным наследием, с хорошо сохранившимися историческими зданиями, церквями и музеями, создающими уникальную среду обитания.
- Удобство: центральное расположение обеспечивает легкий доступ к таким удобствам, как кафе, рестораны, магазины и развлекательные заведения, которые находятся в нескольких минутах ходьбы.
- Близость к достопримечательностям. Жизнь в самом центре города позволяет вам находиться рядом с важными достопримечательностями, такими как Иркутский драматический театр, Иркутский областной музей и исторические улицы Карла Маркса и Ленина.
- Яркая атмосфера. Исторический центр часто кипит жизнью, фестивалями и событиями, создавая живую и яркую атмосферу для жителей.
- Транспорт. Центральное расположение обеспечивает лучший доступ к общественному транспорту, что облегчает поездки в другие части города.
- Дух сообщества. Жизнь в историческом центре способствует чувству общности, поскольку привлекает единомышленников, которые ценят историю, культуру и очарование этого района.
- Инвестиционный потенциал. Недвижимость в историческом центре, как правило, хорошо сохраняет свою стоимость и может предложить хорошие инвестиционные возможности на рынке недвижимости.



МАЛЫЕ АРХИТЕКТУРНЫЕ ФОРМЫ



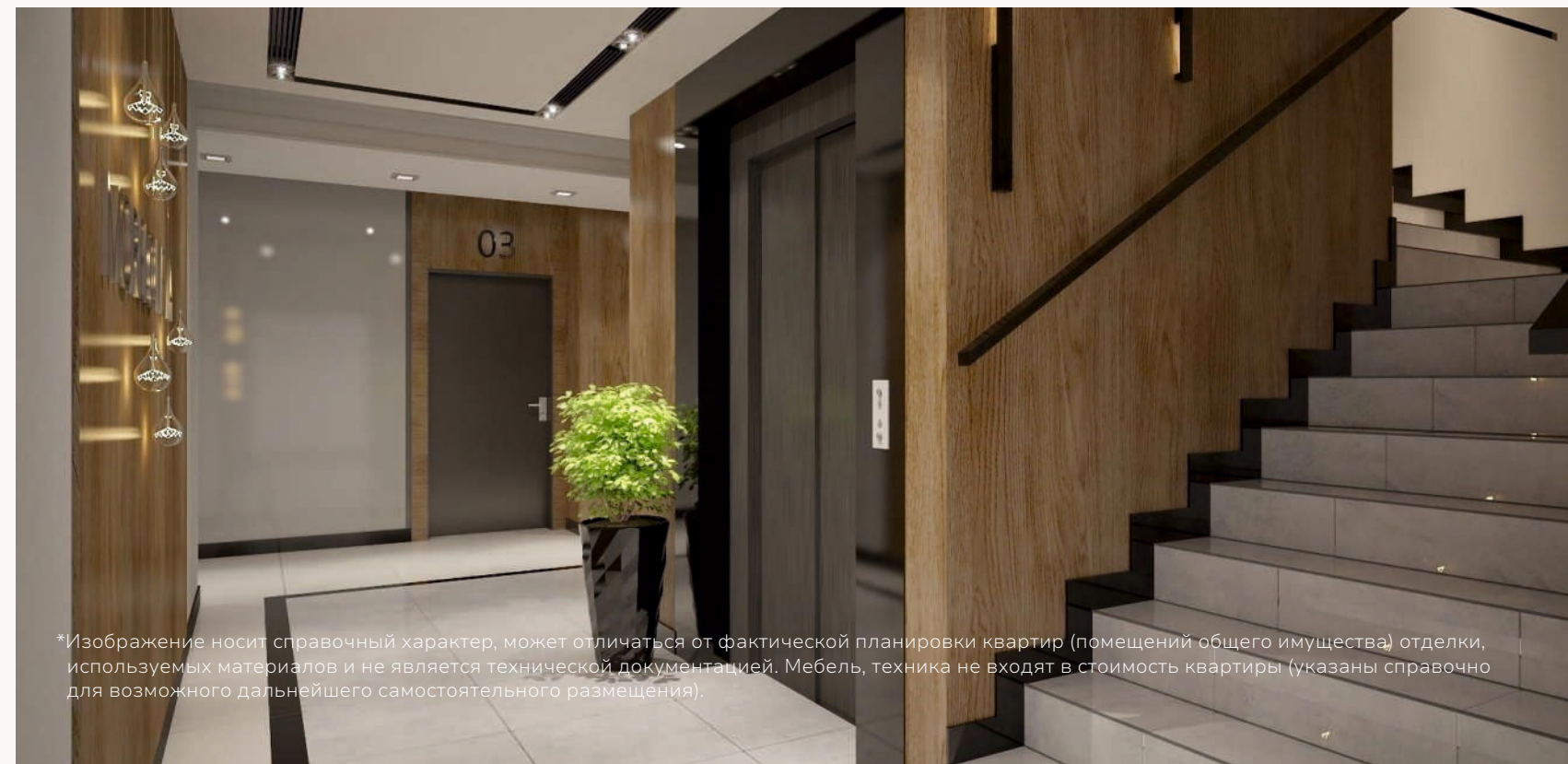
На территории жилого комплекса размещены дополнительные функциональные пространства. «Фамилия» предлагает множество семейных удобств и развлечений, чтобы сделать жизнь жителей более комфортной и насыщенной. Здесь можно найти просторные парки и игровые площадки, где дети могут играть и расти в безопасной и дружелюбной обстановке. Также ландшафтное озеленение, которое будет создавать уют и спокойствие.





МЕСТА ОБЩЕГО ПОЛЬЗОВАНИЯ

Парадные, лифтовые холлы и коридоры между квартирами выполнены в единой концепции. Эти зоны обеспечивают удобный доступ и плавные переходы внутри зданий, повышая доступность и удобство для пользователей.



*Изображение носит справочный характер, может отличаться от фактической планировки квартир (помещений общего имущества) отделки, используемых материалов и не является технической документацией. Мебель, техника не входят в стоимость квартиры (указаны справочно для возможного дальнейшего самостоятельного размещения).

*Изображение носит справочный характер, может отличаться от фактической планировки квартир (помещений общего имущества) отделки, используемых материалов и не является технической документацией. Мебель, техника не входят в стоимость квартиры (указаны справочно для возможного дальнейшего самостоятельного размещения).



ПАРКИНГ



безопасность

хорошее



освещение

указатели



Благодаря своей двухуровневой структуре паркинг оптимизирует доступную площадь, обеспечивая при этом легкий доступ для транспортных средств. Подземная парковка, спроектированная с учетом требований безопасности, включает хорошо освещенные места и четкие указатели для удобной навигации. Проектом предусмотрено 86 машиномест.

2 двухуровневый паркинг



86 машино-мест





КВАРТИРОГРАФИЯ

В квартале представлен широкий выбор квартир – просторные студии, однокомнатные, двухкомнатные квартиры и семейные 3-комнатные.

Всего проектом предусмотрено 290 квартир, в каждой блок-секции 145 квартир.

Комфортные планировочные решения, и просторная квадратура.

16 этажей



290 квартир




*Изображение носит справочный характер, может отличаться от фактической планировки квартир (помещений общего имущества) отделки, используемых материалов и не является технической документацией. Мебель, техника не входят в стоимость квартиры (указаны справочно для возможного дальнейшего самостоятельного размещения).

Связь этажей автостоянки и жилых этажей осуществляется с помощью лифта. Вход в лифтовой холл и лестницу в уровне автостоянки предусмотрен через тамбур-шлюз с подпором воздуха. Эвакуационные выходы из автостоянки наружу осуществляются через отдельные лестничные клетки.

Уникальные форматы квартир с панорамными окнами
Этажи: 4, 6, 8, 9-14, 16

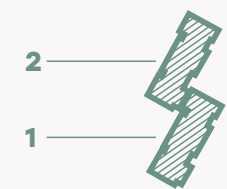
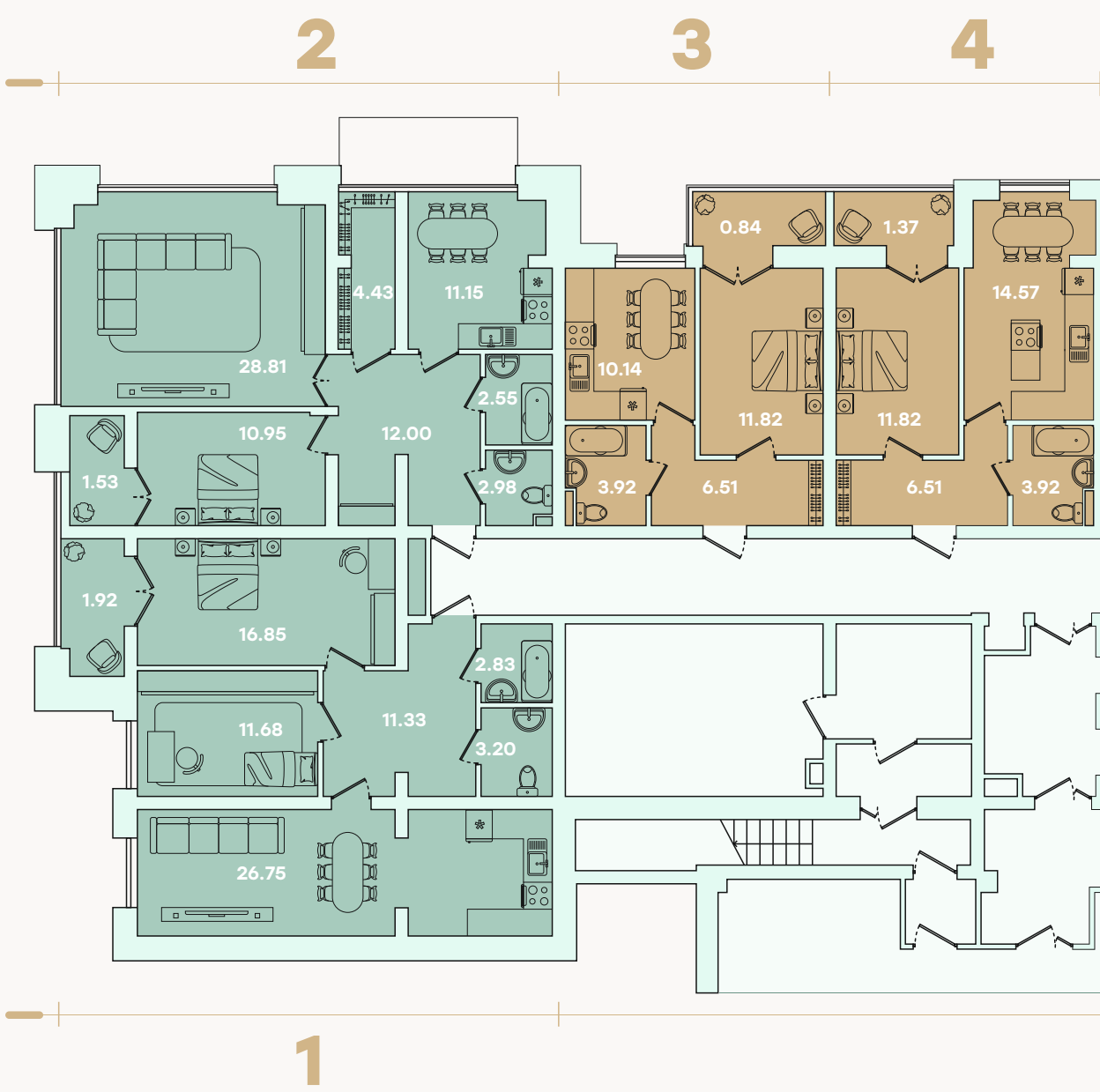
2.7 м



1-2 секция
2 жилой этаж

1 2 3 количество комнат

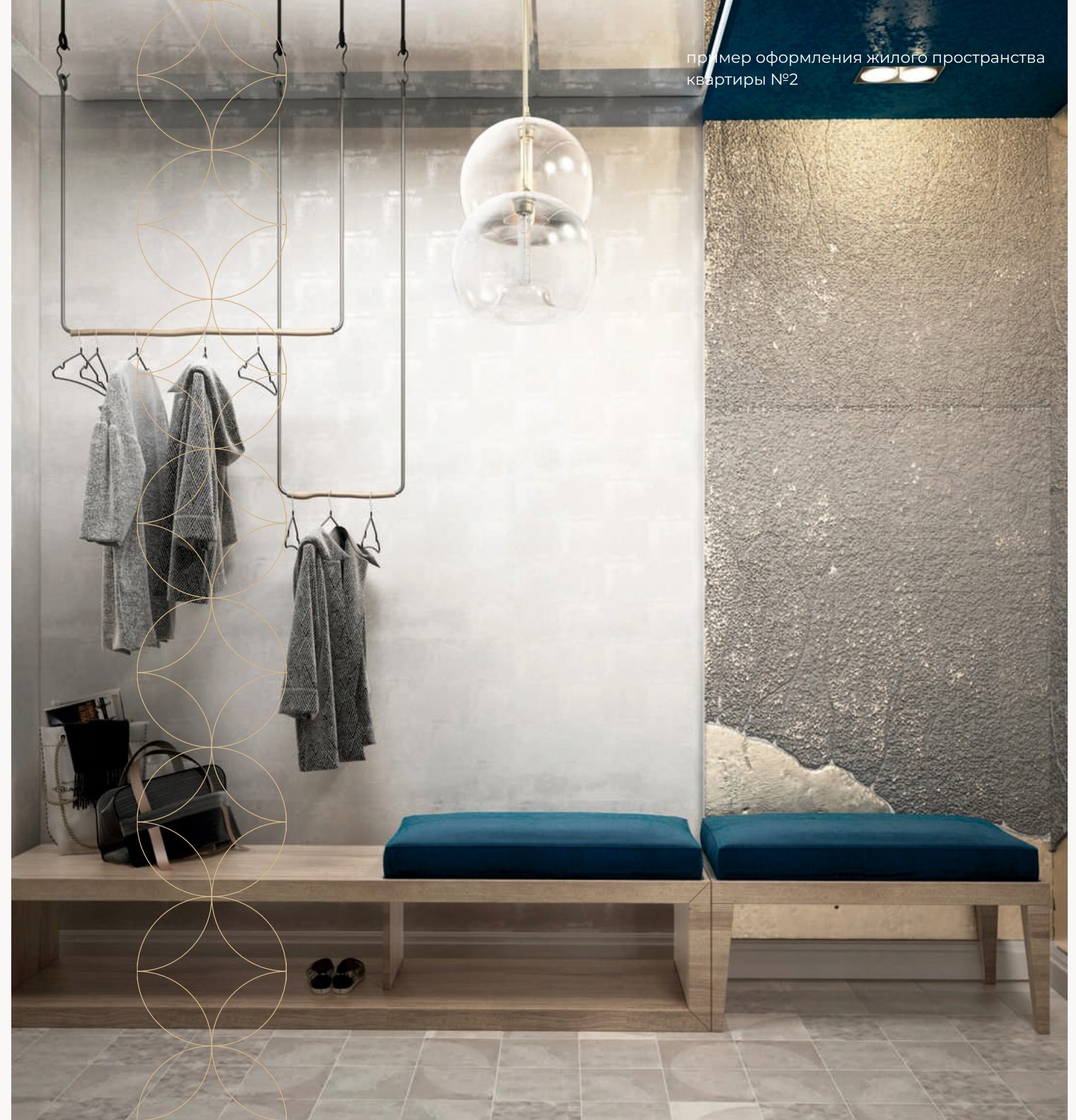
★ наличие балкона



- ★ **1** Количество комнат: 2
Общая площадь: 74.56
- ★ **2** Количество комнат: 2
Общая площадь: 74.40
- ★ **3** Количество комнат: 1
Общая площадь: 33.23
- ★ **4** Количество комнат: 1
Общая площадь: 38.19

*Информация носит справочный характер и не является технической документацией. В планировках указана сумма метражей всех помещений квартиры и площадей лоджий/балконов. Площадь квартиры может отличаться в зависимости от этажа и расположения в доме. Площадь квартиры в ДДУ может отличаться от указанных в буклете. Мебель, техника, перегородки и двери не входят в стоимость квартиры (указаны справочно для возможного дальнейшего самостоятельного размещения).

пример оформления жилого пространства
квартиры №2



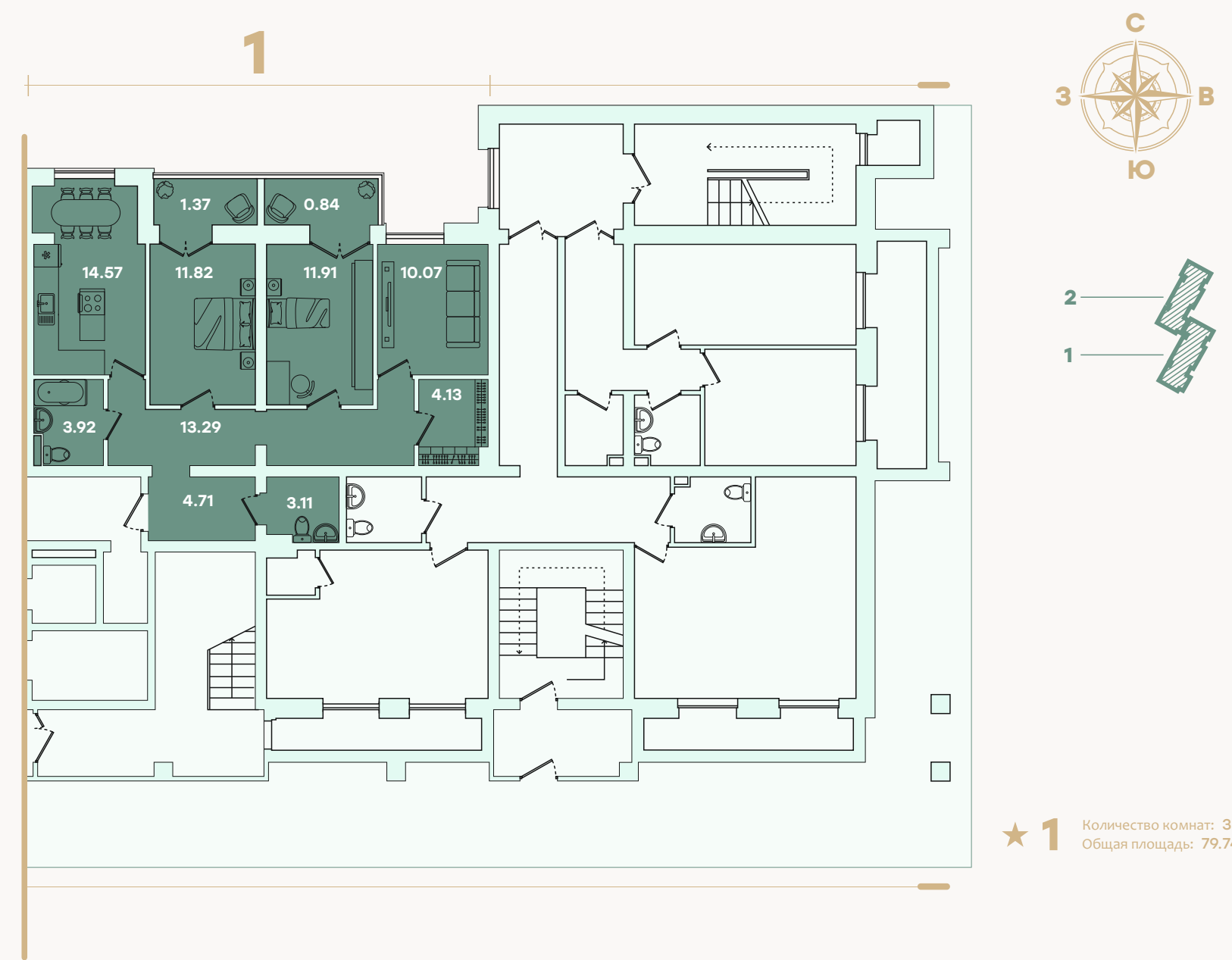
пример оформления жилого пространства



1 - 2 секция
2 жилой этаж

1 2 3 количество комнат

★ наличие балкона

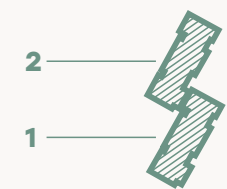
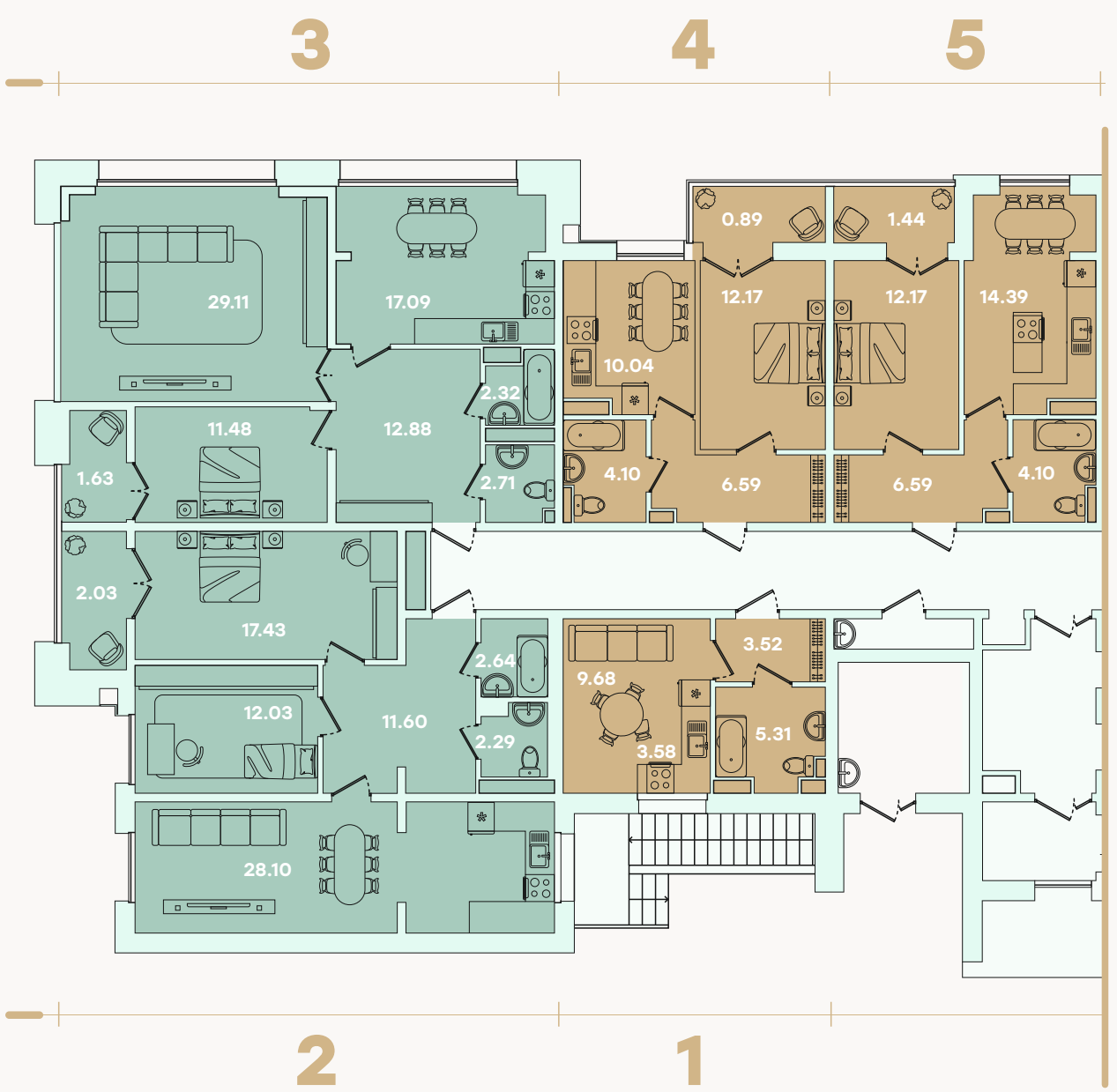


*Информация носит справочный характер и не является технической документацией. В планировках указана сумма метражей всех помещений квартиры и площадей лоджий/балконов. Площадь квартиры может отличаться в зависимости от этажа и расположения в доме. Площадь квартиры в ДДУ может отличаться от указанных в буклете. Мебель, техника, перегородки и двери не входят в стоимость квартиры (указаны справочно для возможного дальнейшего самостоятельного размещения).

1 - 2 секция
3 жилой этаж

1 2 3 количество комнат

★ наличие балкона



- 1** Количество комнат: 1
Общая площадь: 22.09
- ★ **2** Количество комнат: 2
Общая площадь: 76.12
- ★ **3** Количество комнат: 2
Общая площадь: 77.22
- ★ **4** Количество комнат: 1
Общая площадь: 33.79
- ★ **5** Количество комнат: 1
Общая площадь: 38.69

*Информация носит справочный характер и не является технической документацией. В планировках указана сумма метражей всех помещений квартиры и площадей лоджий/балконов. Площадь квартиры может отличаться в зависимости от этажа и расположения в доме. Площадь квартиры в ДДУ может отличаться от указанных в буклете. Мебель, техника, перегородки и двери не входят в стоимость квартиры (указаны справочно для возможного дальнейшего самостоятельного размещения).

пример оформления жилого пространства



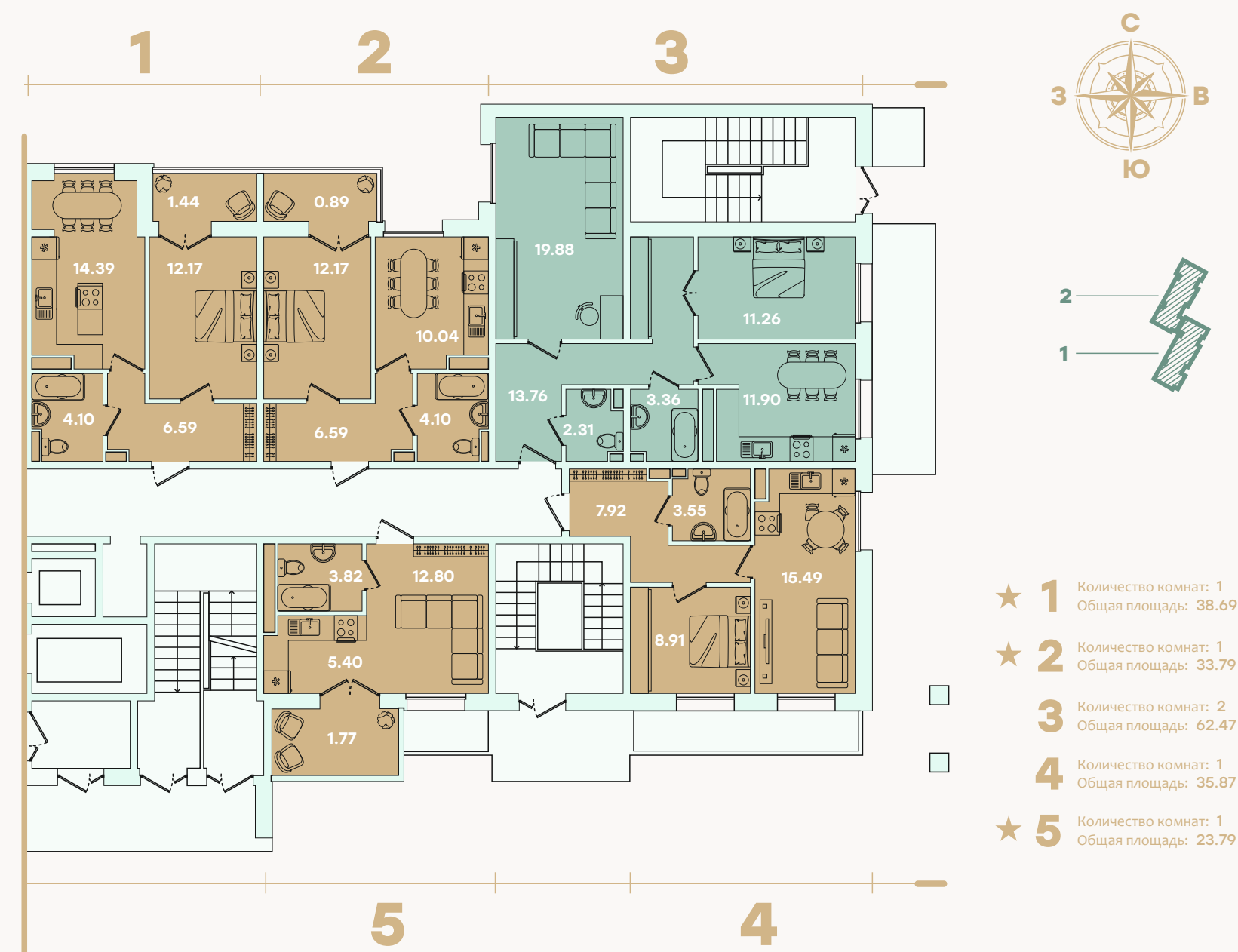
пример оформления жилого пространства



1 - 2 секция
3 жилой этаж

1 2 3 количество комнат

★ наличие балкона



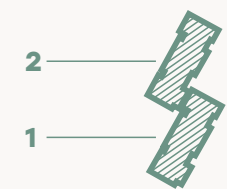
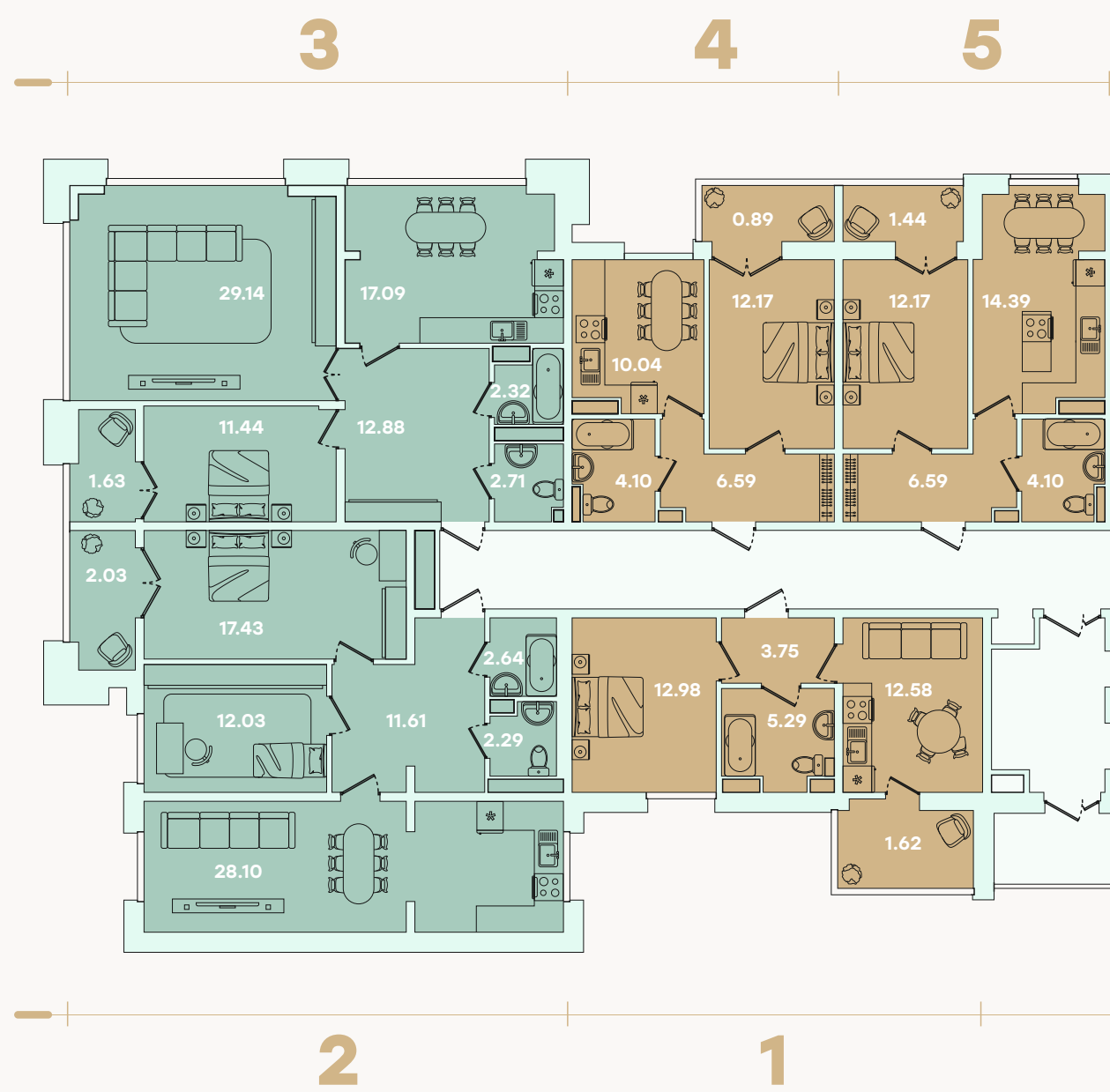
*Информация носит справочный характер и не является технической документацией. В планировках указана сумма метражей всех помещений квартиры и площадей лоджий/балконов. Площадь квартиры может отличаться в зависимости от этажа и расположения в доме. Площадь квартиры в ДДУ может отличаться от указанных в буклете. Мебель, техника, перегородки и двери не входят в стоимость квартиры (указаны справочно для возможного дальнейшего самостоятельного размещения).

1 - 2 секция
4 жилой этаж



количество комнат

★ наличие балкона



- ★ **1** Количество комнат: 1
Общая площадь: 36.22
- ★ **2** Количество комнат: 2
Общая площадь: 76.13
- ★ **3** Количество комнат: 2
Общая площадь: 77.21
- ★ **4** Количество комнат: 1
Общая площадь: 33.79
- ★ **5** Количество комнат: 1
Общая площадь: 38.69

*Информация носит справочный характер и не является технической документацией. В планировках указана сумма метражей всех помещений квартиры и площадей лоджий/балконов. Площадь квартиры может отличаться в зависимости от этажа и расположения в доме. Площадь квартиры в ДДУ может отличаться от указанных в буклете. Мебель, техника, перегородки и двери не входят в стоимость квартиры (указаны справочно для возможного дальнейшего самостоятельного размещения).

пример оформления жилого пространства



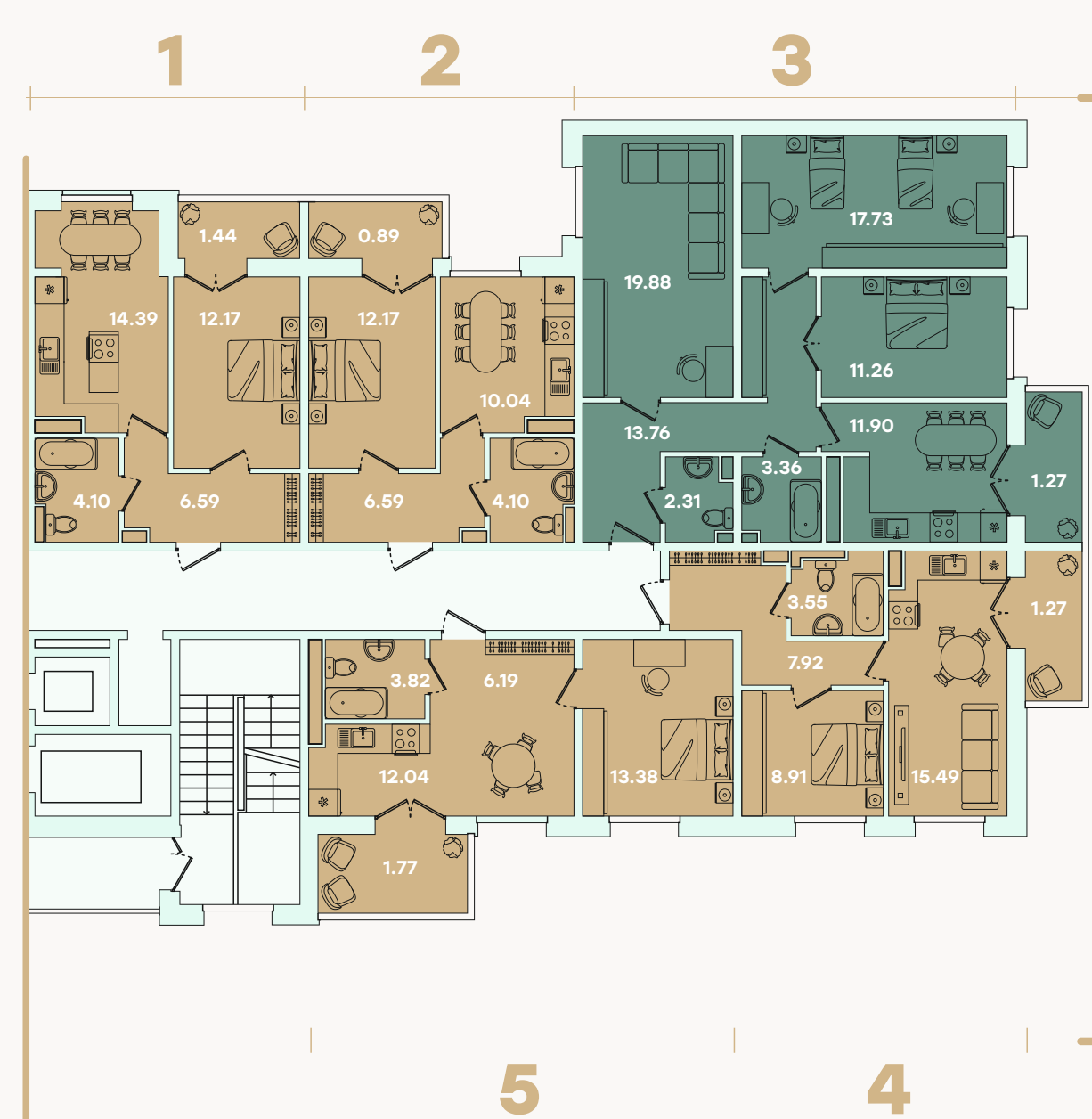
пример оформления жилого пространства



1-2 секция
4 жилой этаж

1 2 3 количество комнат

★ наличие балкона



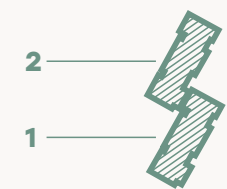
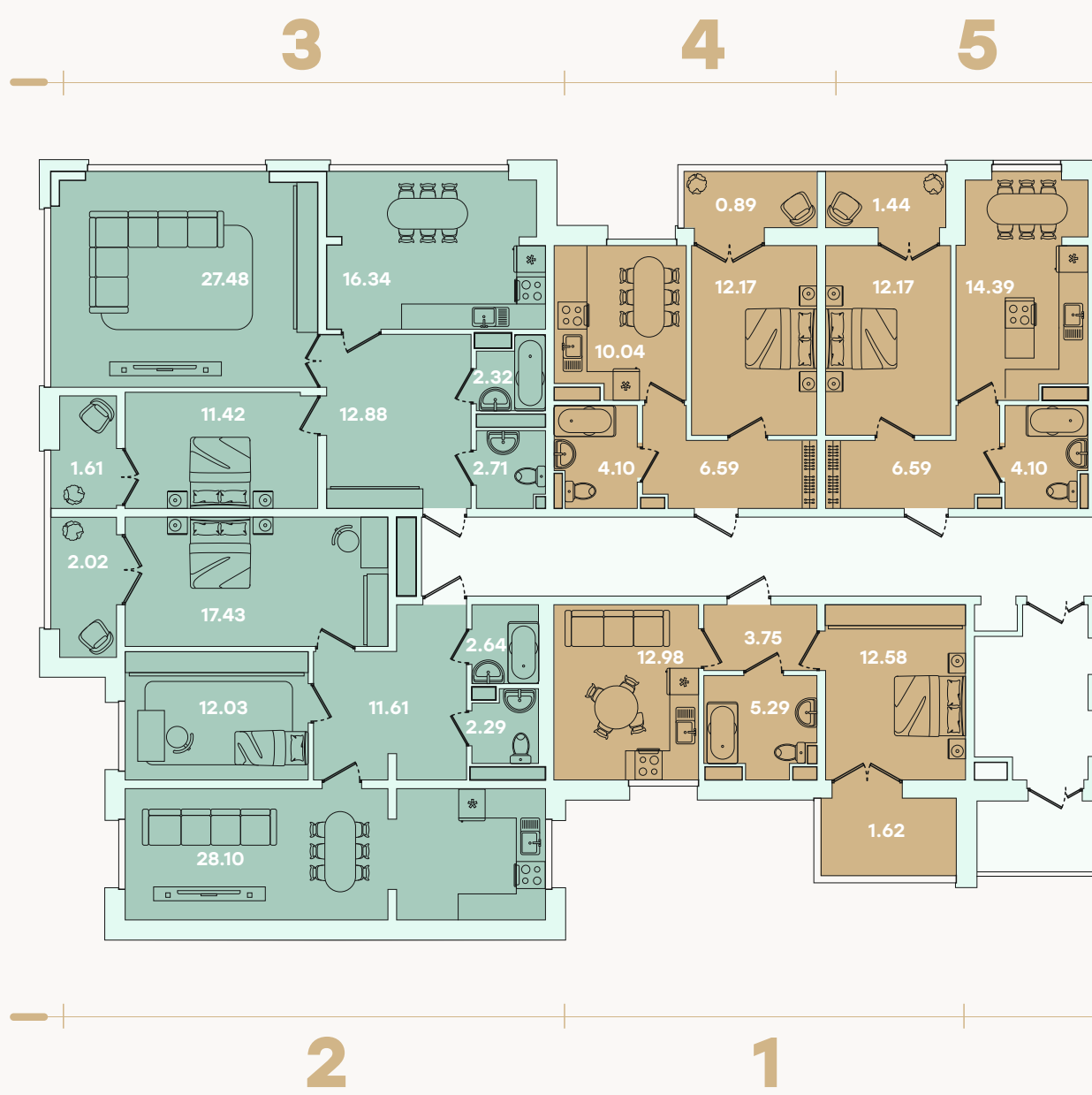
- ★ 1 Количество комнат: 1
Общая площадь: 38.69
- ★ 2 Количество комнат: 1
Общая площадь: 33.79
- ★ 3 Количество комнат: 3
Общая площадь: 81.47
- ★ 4 Количество комнат: 1
Общая площадь: 37.14
- ★ 5 Количество комнат: 1
Общая площадь: 37.20

*Информация носит справочный характер и не является технической документацией. В планировке указана сумма метражей всех помещений квартиры и площадей лоджий/балконов. Площадь квартиры может отличаться в зависимости от этажа и расположения в доме. Площадь квартиры в ДДУ может отличаться от указанных в буклете. Мебель, техника, перегородки и двери не входят в стоимость квартиры (указаны справочно для возможного дальнейшего самостоятельного размещения).

1 - 2 секция
5 - 6 жилой этаж

1 2 3 количество комнат

★ наличие балкона



- ★ 1 Количество комнат: 1
Общая площадь: 36.22
- ★ 2 Количество комнат: 2
Общая площадь: 76.12
- ★ 3 Количество комнат: 2
Общая площадь: 74.76
- ★ 4 Количество комнат: 1
Общая площадь: 33.79
- ★ 5 Количество комнат: 1
Общая площадь: 38.69

*Информация носит справочный характер и не является технической документацией. В планировках указана сумма метражей всех помещений квартиры и площадей лоджий/балконов. Площадь квартиры может отличаться в зависимости от этажа и расположения в доме. Площадь квартиры в ДДУ может отличаться от указанных в буклете. Мебель, техника, перегородки и двери не входят в стоимость квартиры (указаны справочно для возможного дальнейшего самостоятельного размещения).

пример оформления жилого пространства

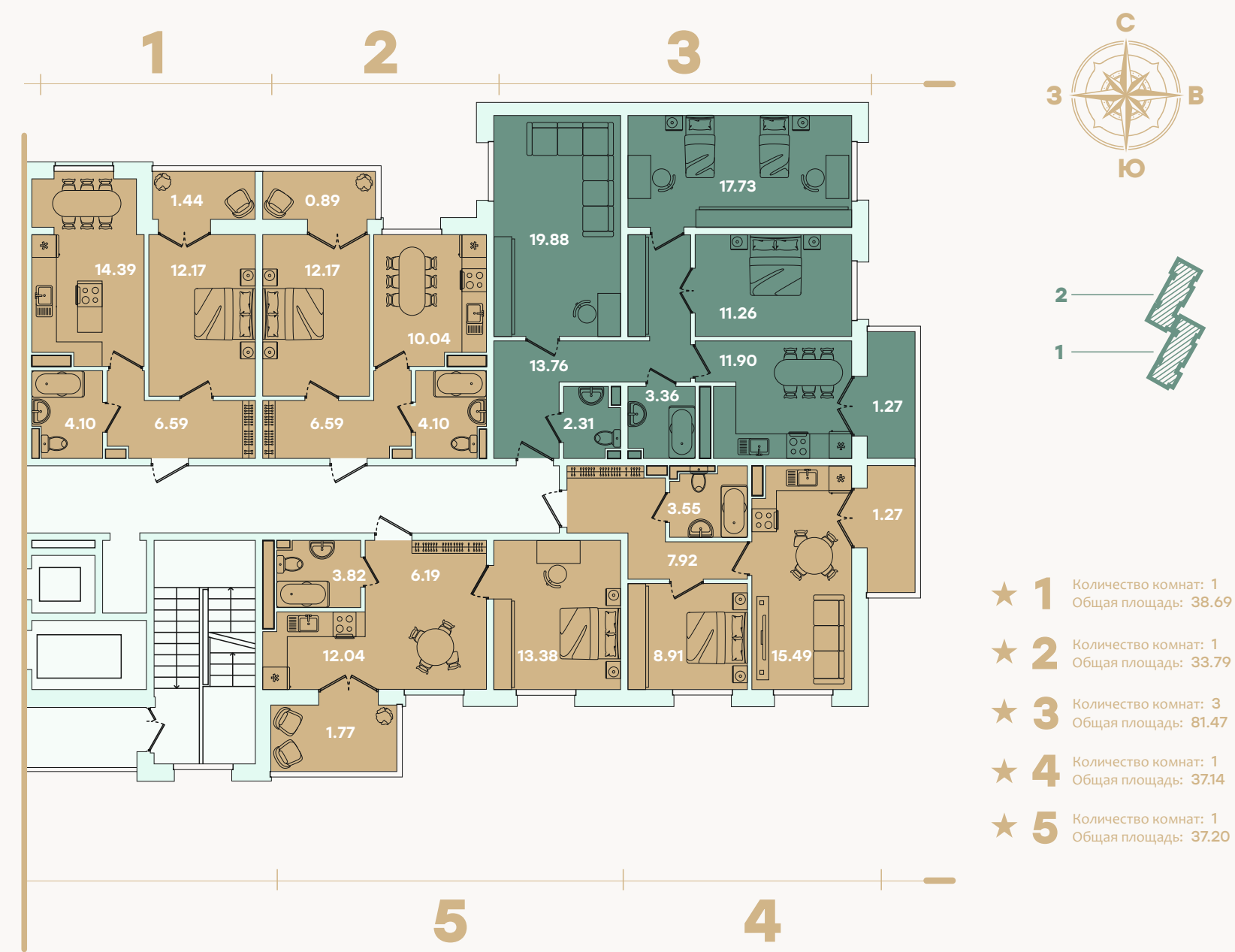




1 - 2 секция
5 - 6 жилой этаж

1 2 3 количество комнат

★ наличие балкона

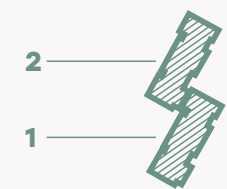
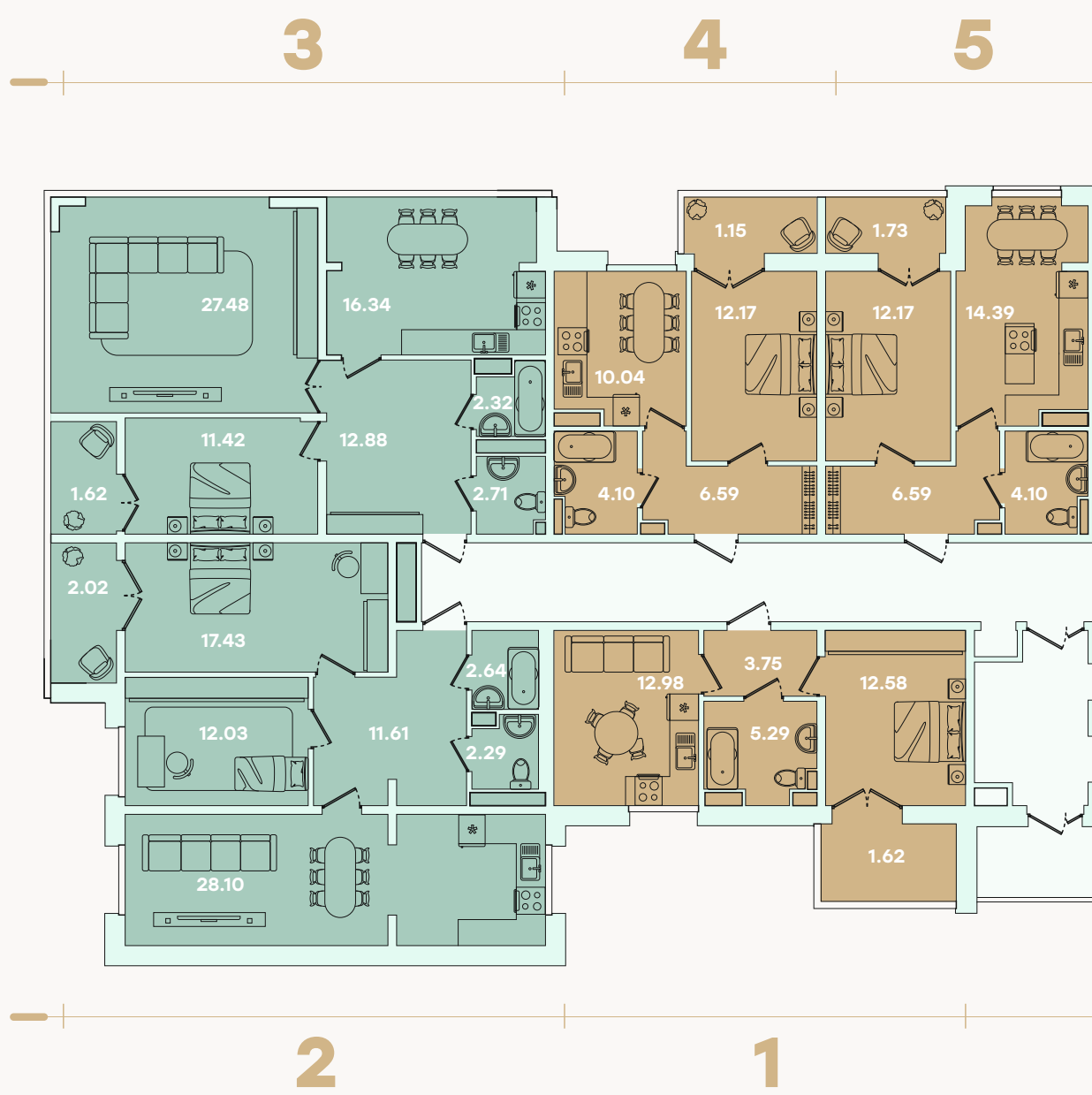


*Информация носит справочный характер и не является технической документацией. В планировках указана сумма метражей всех помещений квартиры и площадей лоджий/балконов. Площадь квартиры может отличаться в зависимости от этажа и расположения в доме. Площадь квартиры в ДДУ может отличаться от указанных в буклете. Мебель, техника, перегородки и двери не входят в стоимость квартиры (указаны справочно для возможного дальнейшего самостоятельного размещения).

1 - 2 секция
7 - 14 жилой этаж

1 2 3 количество комнат

★ наличие балкона



- ★ 1 Количество комнат: 1
Общая площадь: 36.22
- ★ 2 Количество комнат: 2
Общая площадь: 76.12
- ★ 3 Количество комнат: 2
Общая площадь: 74.77
- ★ 4 Количество комнат: 1
Общая площадь: 34.05
- ★ 5 Количество комнат: 1
Общая площадь: 38.98

*Информация носит справочный характер и не является технической документацией. В планировках указана сумма метражей всех помещений квартиры и площадей лоджий/балконов. Площадь квартиры может отличаться в зависимости от этажа и расположения в доме. Площадь квартиры в ДДУ может отличаться от указанных в буклете. Мебель, техника, перегородки и двери не входят в стоимость квартиры (указаны справочно для возможного дальнейшего самостоятельного размещения).

пример оформления жилого пространства



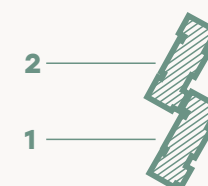
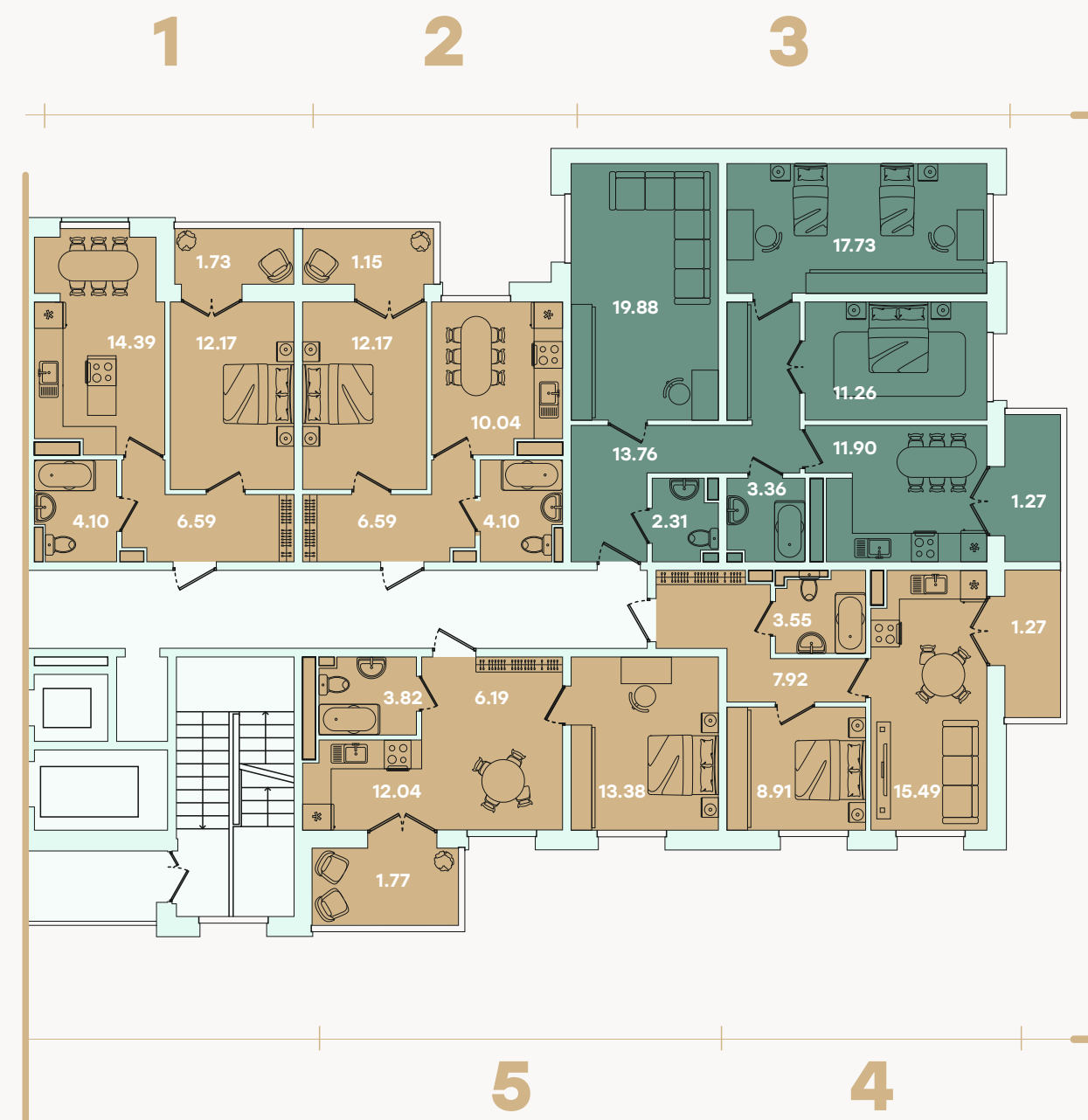
пример оформления жилого пространства



1 - 2 секция
7 - 14 жилой этаж

1 2 3 количество комнат

★ наличие балкона



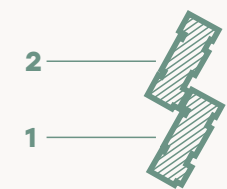
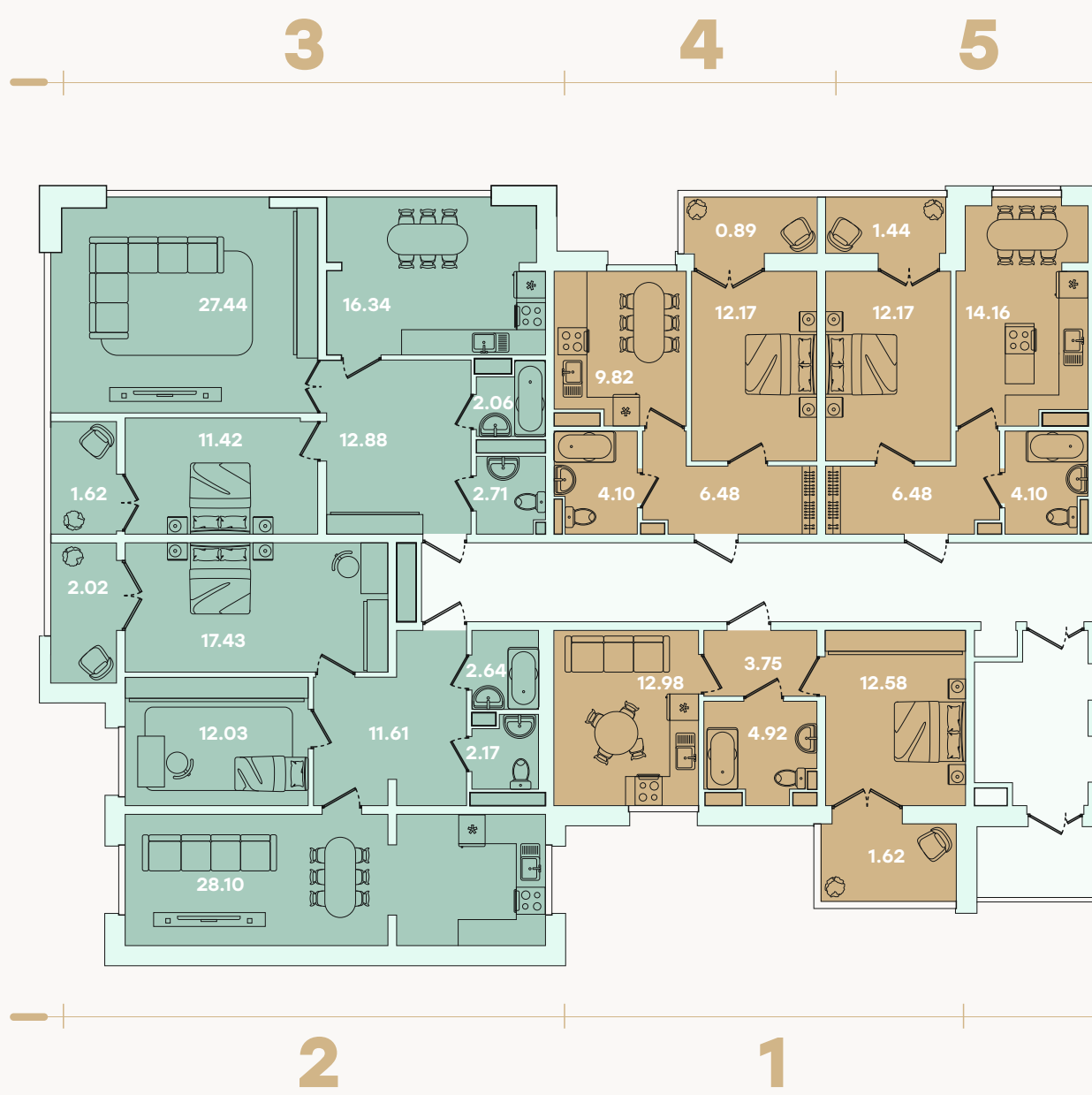
- ★ 1 Количество комнат: 1
Общая площадь: 38.98
- ★ 2 Количество комнат: 1
Общая площадь: 34.05
- ★ 3 Количество комнат: 3
Общая площадь: 81.47
- ★ 4 Количество комнат: 1
Общая площадь: 37.14
- ★ 5 Количество комнат: 1
Общая площадь: 37.20

*Информация носит справочный характер и не является технической документацией. В планировках указана сумма метражей всех помещений квартиры и площадей лоджий/балконов. Площадь квартиры может отличаться в зависимости от этажа и расположения в доме. Площадь квартиры в ДДУ может отличаться от указанных в буклете. Мебель, техника, перегородки и двери не входят в стоимость квартиры (указаны справочно для возможного дальнейшего самостоятельного размещения).

1 - 2 секция
15 - 16 жилой этаж

1 2 3 количество комнат

★ наличие балкона



- ★ 1 Количество комнат: 1
Общая площадь: 35.85
- ★ 2 Количество комнат: 2
Общая площадь: 76.00
- ★ 3 Количество комнат: 2
Общая площадь: 74.47
- ★ 4 Количество комнат: 1
Общая площадь: 33.46
- ★ 5 Количество комнат: 1
Общая площадь: 38.35

*Информация носит справочный характер и не является технической документацией. В планировках указана сумма метражей всех помещений квартиры и площадей лоджий/балконов. Площадь квартиры может отличаться в зависимости от этажа и расположения в доме. Площадь квартиры в ДДУ может отличаться от указанных в буклете. Мебель, техника, перегородки и двери не входят в стоимость квартиры (указаны справочно для возможного дальнейшего самостоятельного размещения).

пример оформления жилого пространства



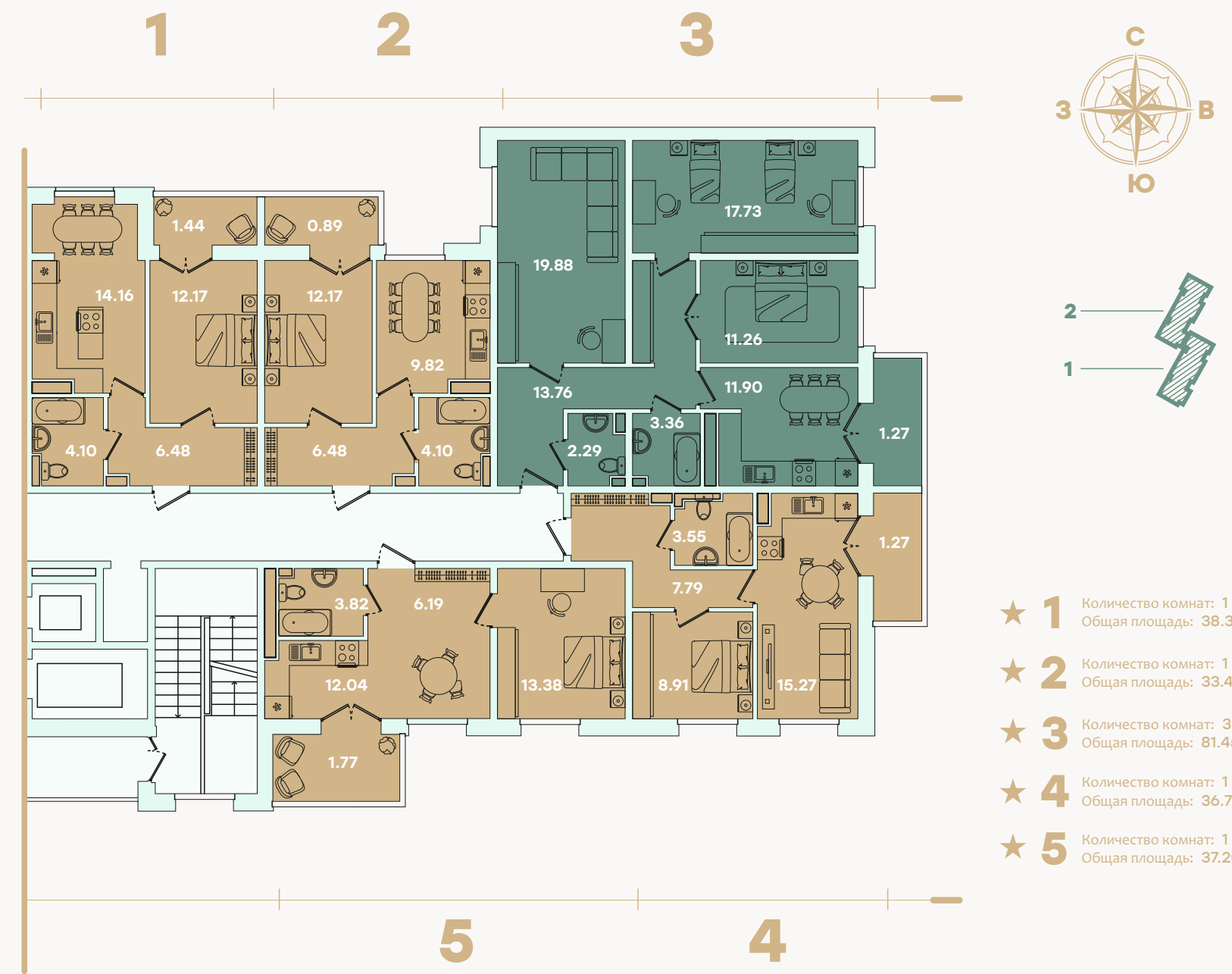
пример оформления жилого пространства



1-2 секция
15-16 жилой этаж

1 2 3 количество комнат

★ наличие балкона



*Информация носит справочный характер и не является технической документацией. В планировках указана сумма метражей всех помещений квартиры и площадей лоджий/балконов. Площадь квартиры может отличаться в зависимости от этажа и расположения в доме. Площадь квартиры в ДДУ может отличаться от указанных в буклете. Мебель, техника, перегородки и двери не входят в стоимость квартиры (указаны справочно для возможного дальнейшего самостоятельного размещения).

КОНТАКТНАЯ ИНФОРМАЦИЯ

Офис продаж:
город Иркутск, улица Петрова 18

300-400
familiya38.ru

*Информация, представленная в настоящем буклете, носит исключительно рекламный характер, не является офертой или публичной офертой в соответствии со ст. 435, п. 2 ст. 437 ГК РФ. Указанные в настоящем буклете качественные характеристики, а также все варианты визуализации объекта, не обладают признаками абсолютной идентичности проектной и рабочей документации на строительство объекта и размещены исключительно в рекламных целях. Качественные характеристики квартир и нежилых помещений отражены в проектной и рабочей документации, их необходимо уточнять при обращении в офис застройщика и подписании соответствующего договора с застройщиком. Актуальные условия продаж можно узнать у менеджеров отдела продаж.



*Проектная декларация на наш.дом.рф Застройщик - ООО СЗ «БЕЛОЕ СОЗВЕЗДИЕ». Любая информация, представленная в брошюре, носит информационный характер и не при каких условиях не является публичной офертой, определяемой положениями статьи 437 ГК РФ.